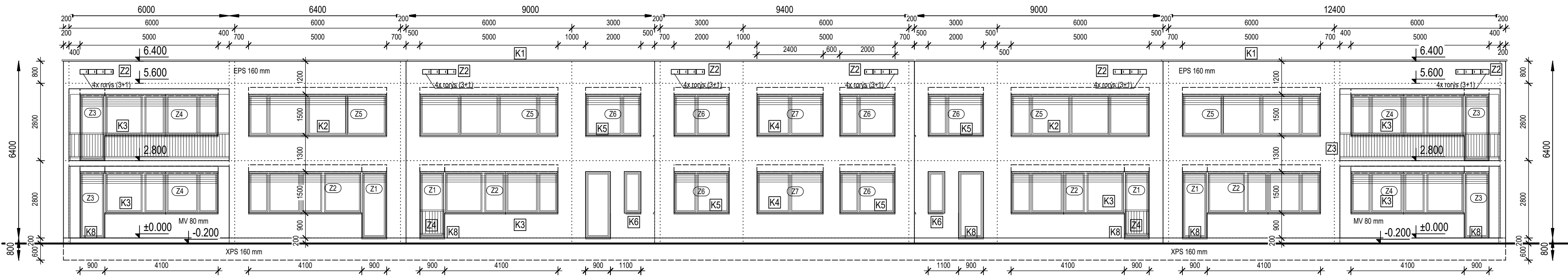
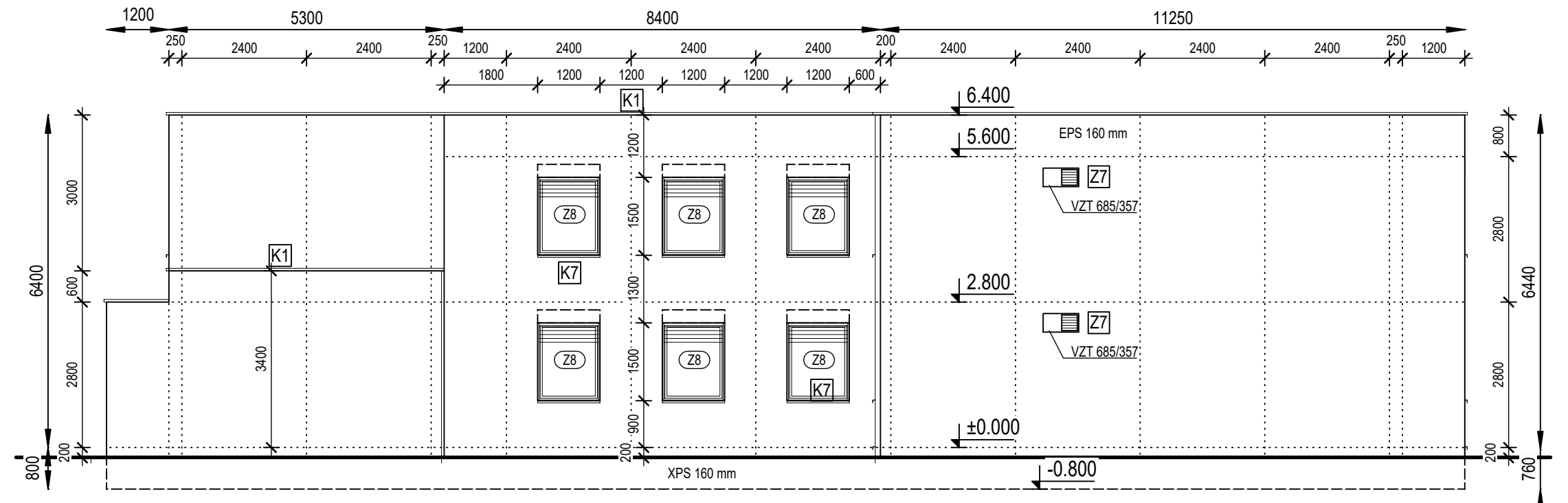


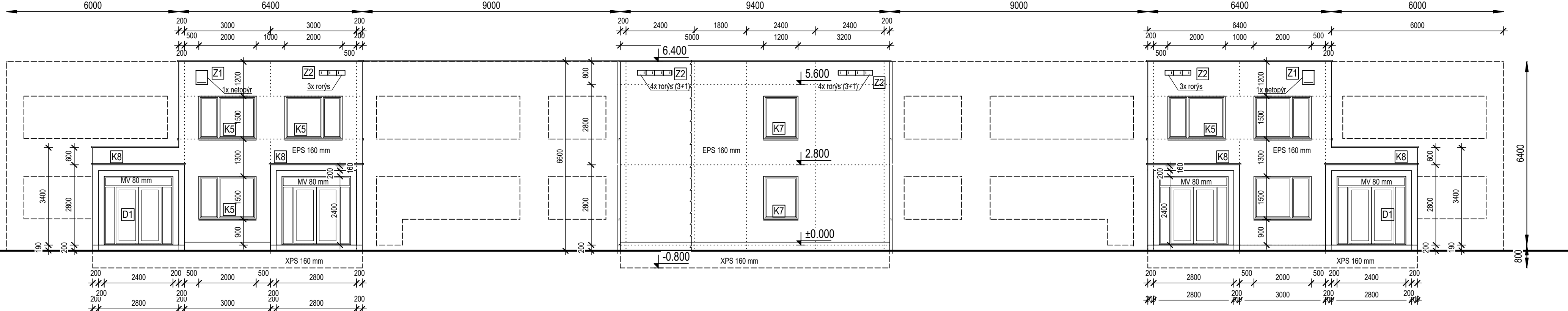
Pohled Jižní 1



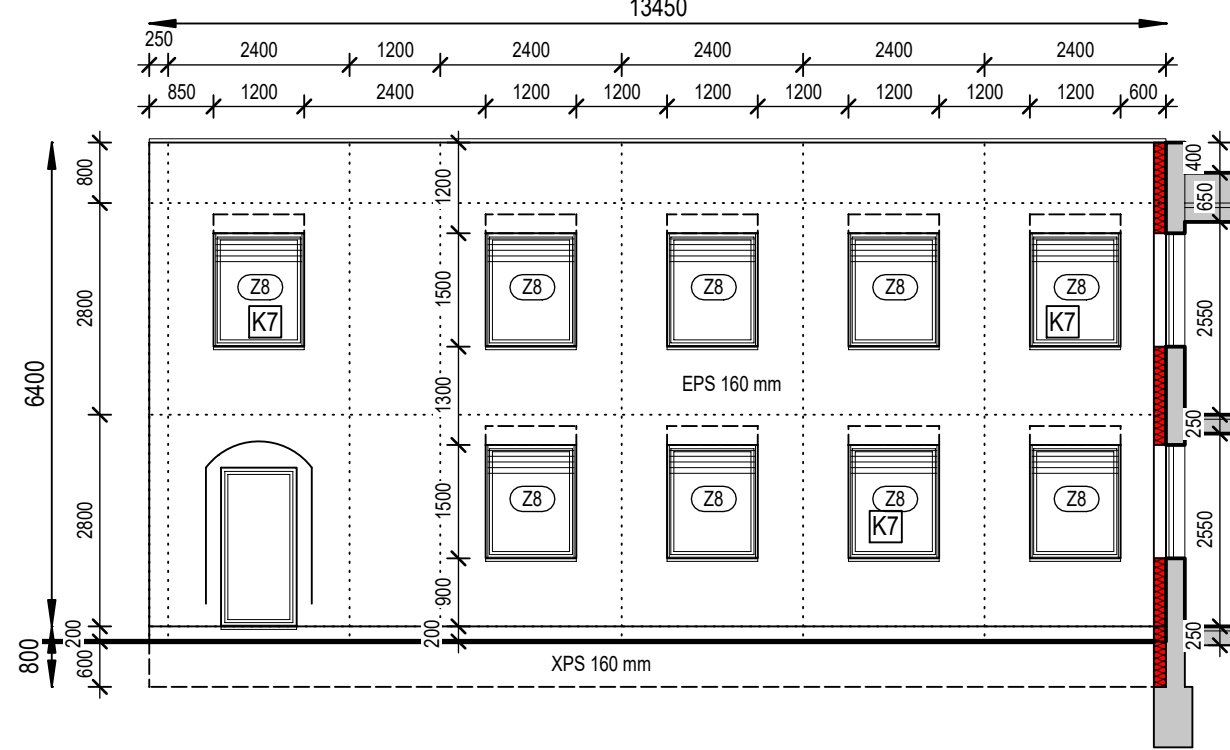
Pohled Západní 1



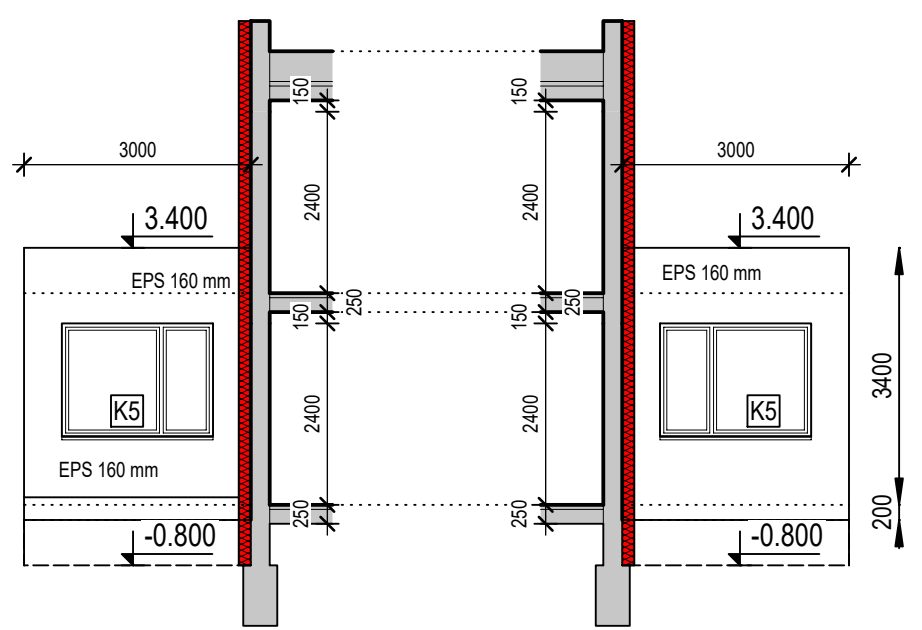
Pohled Severní 1



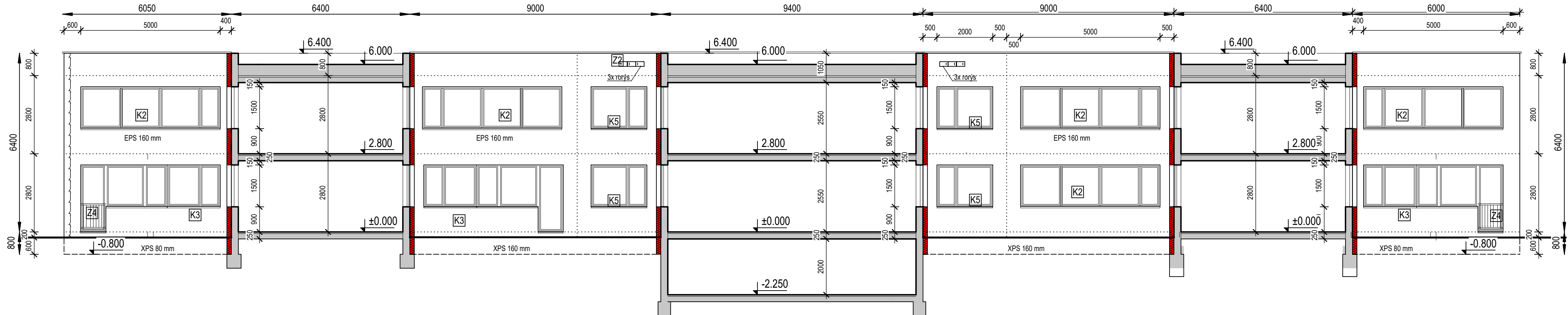
Pohled Západní 2



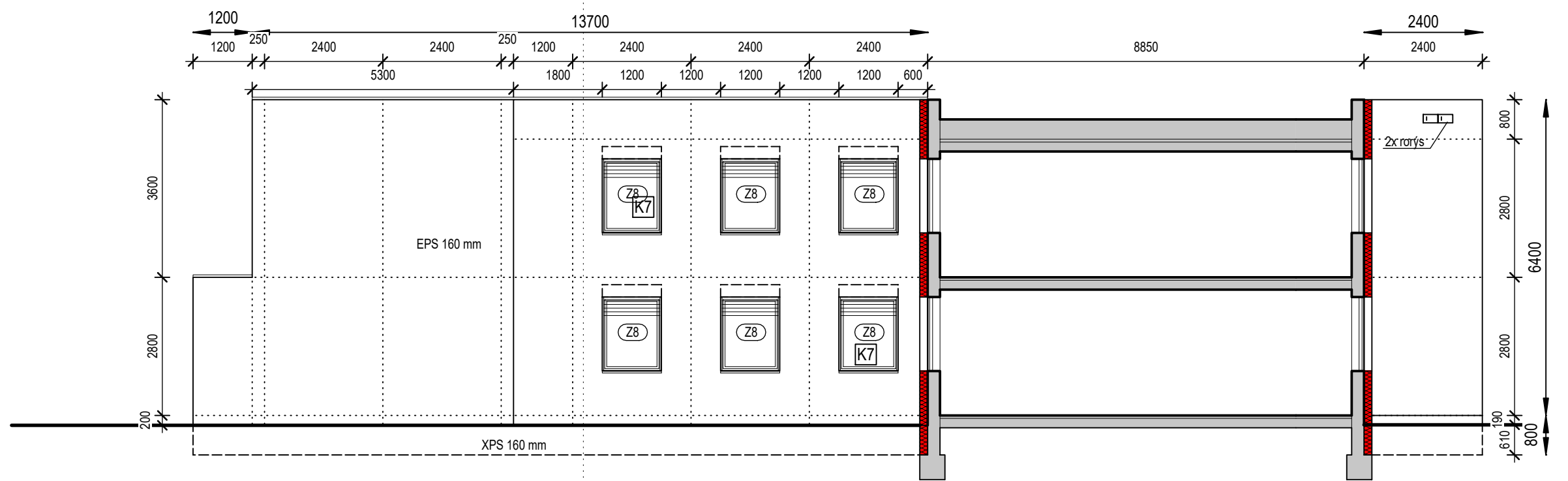
Pohled Jižní 2



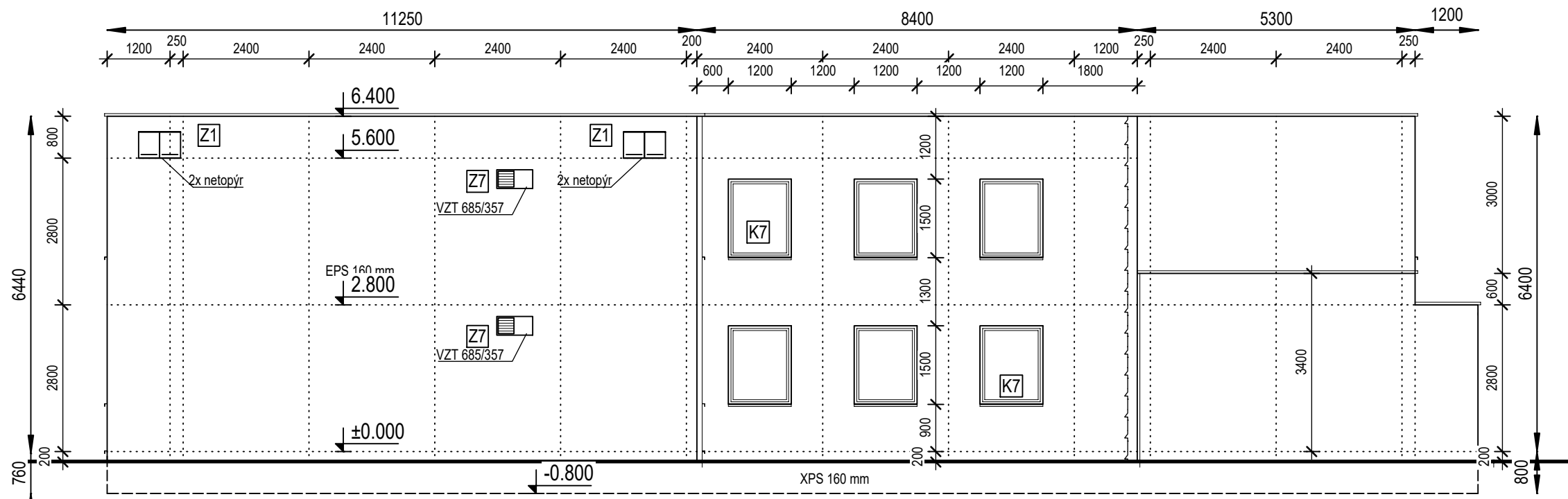
Pohled Severní 2



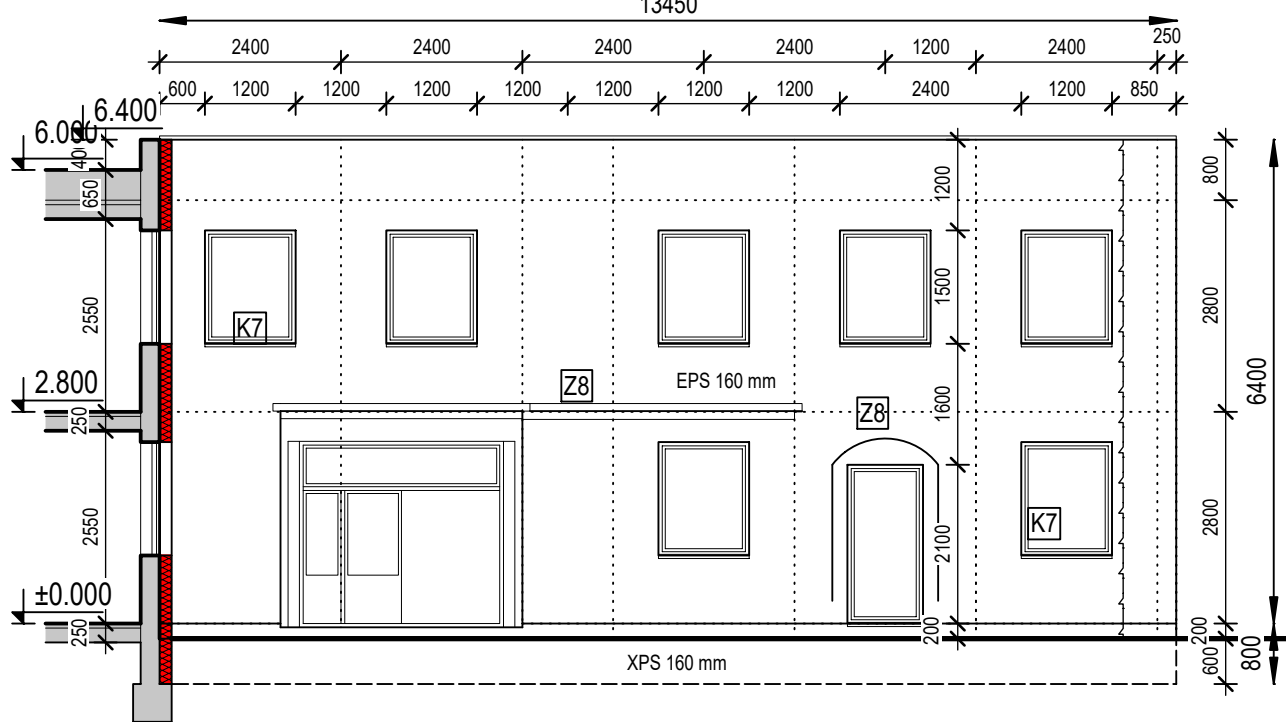
Pohled Západní 3



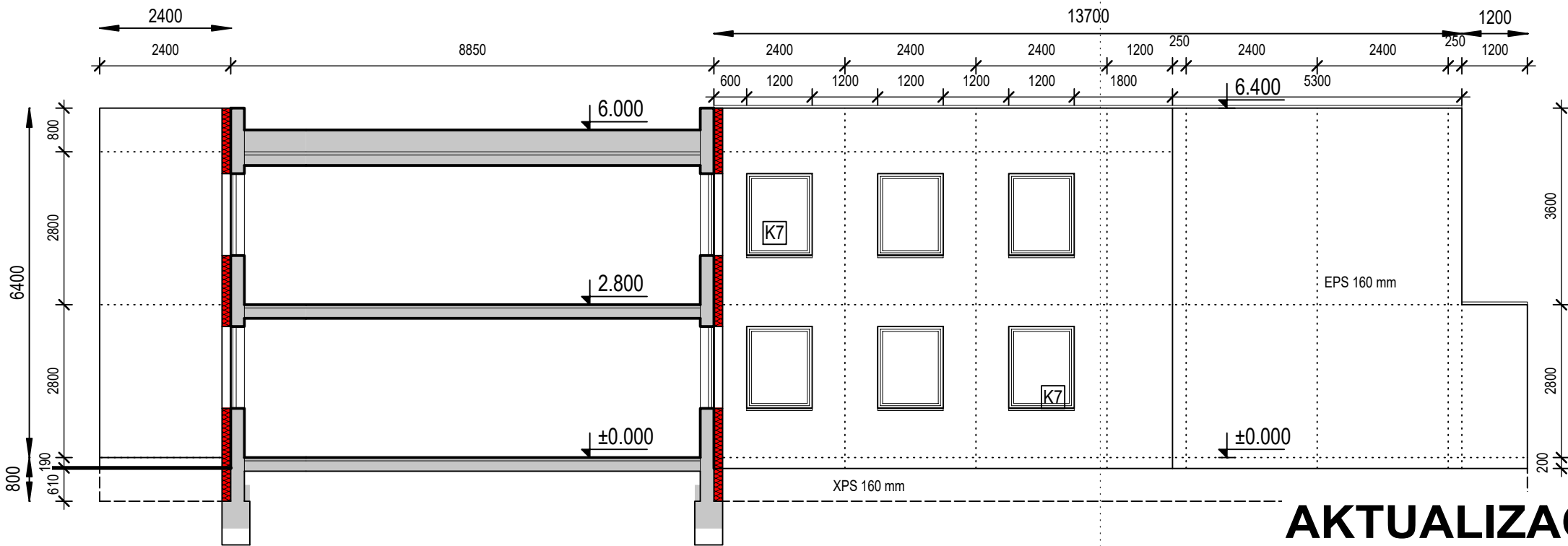
Pohled Východní 1



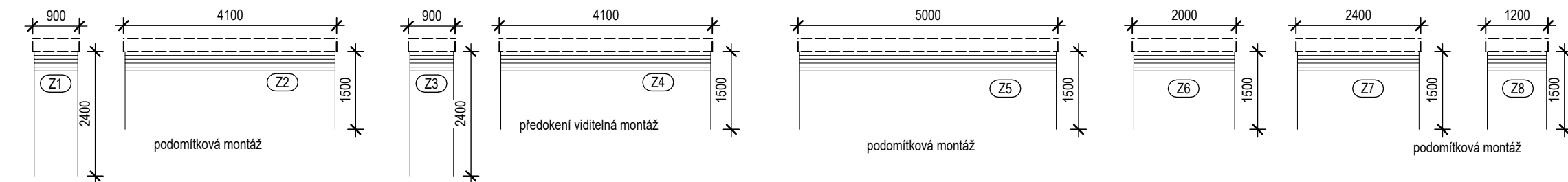
Pohled Východní 2



Pohled Východní 3



MŠ srdíčko											
Plochy fasády											
pohled	jižní 1	jižní 2	severní 1	severní 2	severní 2	východní 1	východní 2	východní 3	západní 1	západní 2	západní 3
fasáda	171,7	14,4	113,9	117,2	84	152,2	71,4	95,6	152,2	67,8	95,6
sokl	10,5	1,2	8,4	5,8	7,7	5,2	2,6	3,5	5,2	2,6	3,5
pod terénem	31,32	3,6	17,1	5,8	7,7	15,7	8,2	10,3	15,7	8,2	10,3
celkem zateplení	213,52	19,2	139,4	128,8	99,4	173,1	82,2	109,4	173,1	78,6	109,4
okna	127,8	6	43,6	75	39,2	10,8	14,7	10,8	10,8	18,3	10,8
celková plocha	341,32	25,2	183	203,8	138,6	183,9	96,9	120,2	183,9	96,9	120,2



AKTUALIZACE DOKUMENTACE 01/2024

PROJEKTOVÁ KANCELÁŘ ATLAS s.r.o.			
128 00 Praha 2-Nusle, Čiklova 1706/13a, tel. 261 212 781, http://pkatlas.cz, e-mail: info@pkatlas.cz			
Investor	Městská část Praha 12 - Úřad městské části Praha 12	Zodp. projektant	Ing. Pavel Chrobok
Stavba	Písková 830/25, 143 00 Praha 4 - Modřany	Vypracoval	Ing. Pavel Chrobok
Revitalizace objektu MŠ Srdíčko v Praze 12		Dokumentace zadání stavby	
		Datum	04/2019
Levského 3203/19 Praha 12 - Modřany		Č. zakázky	822-18-04
k.ú. Modřany, č.parc. 4400/37		Profese	Stavební
Obsah :		Měřítko :	Č. výkresu :
Pohledy		1:100	7